

OPASKA DO NAWIERCANIA HAWEX

do rur PE, PVC



Cechy konstrukcyjne

- Do rur PE i PVC PN 10/16
- Wytrzymała konstrukcja z żeliwa sferoidalnego, epoksydowana
- Uszczelnienie nawierconego otworu przy pomocy uszczelki typu O-ring osadzonej w górnej części opaski
- Dolna część opaski z wklejoną wkładką gumową

Dane techniczne

Korpus opaski z żeliwa sferoidalnego EN-GJS-400-18, epoksydowany

Uszczelka typu O-ring elastomer

Wkładka gumowa elastomer

Śruby, nakrętki i podkładki stal nierdzewna A2

Śruby: Ø rury 90-160 mm = M 12 x 40

Ø rury 225 mm = M 12 x 50

Nakrętki pokryte molibdenem

Nr kat. 5270 Opaska do nawiercania HAWEX



Nr kat.	Przyłącze gwintowane	PN	Rura Ø mm				
			63	90	110	160	225
5270	1"	16					
	1¼"						
	1½"						
	2"						

Oferta uzupełniająca

Aparat do nawiercania

nr kat. 5800

Przykład zabudowy



Fabryka Armatury Hawle Spółka z o.o.
tel.: 61 81 11 400 - fax: 61 81 11 413

ul. Piaskowa 9 - 62-028 Koziegłowy
www.hawle.pl - info@hawle.pl

I 4/5

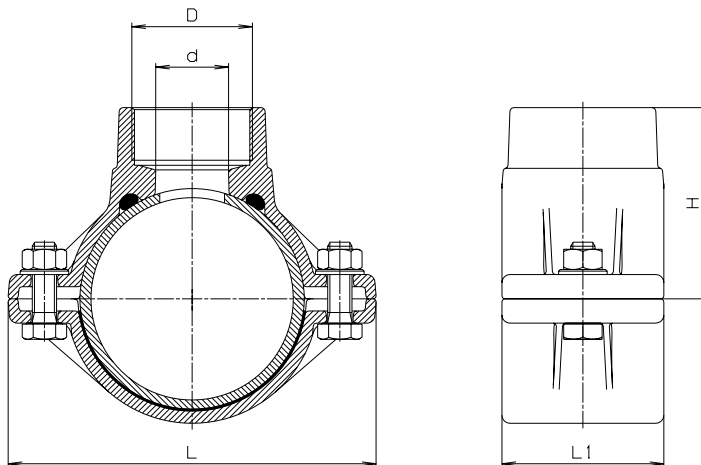
OPASKA DO NAWIERCANIA HAWEX

do rur PE, PVC



Nr kat. 5270

Rura Ø mm	D	d Ø	L	L1	H	Masa kg
63	1 1/4"	32	155	80	68	1,8
	2"	32	155	80	71	1,9
90	1"	30	162	80	74	1,95
	1 1/4"	35	162	80	82	1,9
110	2"	42	162	80	85	2,0
	1"	30	182	80	84	2,25
	1 1/4"	35	182	80	92	2,3
	1 1/2"	42	182	80	92	2,3
160	2"	42	182	80	95	2,3
	1"	30	228	80	109	2,7
	1 1/4"	35	228	80	117	2,7
	1 1/2"	42	228	80	117	2,75
225	2"	42	228	80	120	2,8
	1"	30	295	100	141	4,75
	2"	42	295	100	152	4,95



Śruby: Ø rury 90-160 mm = M 12 x 40 - A2 ISO 4017
Ø rury 225 mm = M 12 x 50 - A2 ISO 4014

Przykład zastosowania

Nawieranie pod ciśnieniem

- **Opaskę do nawiercania HAWLE HAWEX** z gwintem przyłączeniowym 2" zamontować na rurze PE lub PVC
- **Kombinacyjną zasuwę do nawiercania HAWLE ISO** DN 1" – nr kat. 2681 żywicy POM wkręcić w opaskę
- Nawiercić rurę przez otwartą zasuwę przy pomocy **aparatu do nawiercania HAWLE** nr kat. 5800 lub nr kat. 5805
- Po nawierceniu wycofać wiertło i zamknąć zasuwę
- Zdemontować aparat do nawiercania
- **Wybraną złączkę przyłączeniową HAWLE ISO** nr kat. 6221F do rur PE Ø 25, Ø 32, Ø 40, Ø 50, Ø 63 mm nakręcić na zewnętrzny gwint zasuwy
- Zukosować koniec rury PE i wcisnąć do kielicha

złączka do rur PE

